



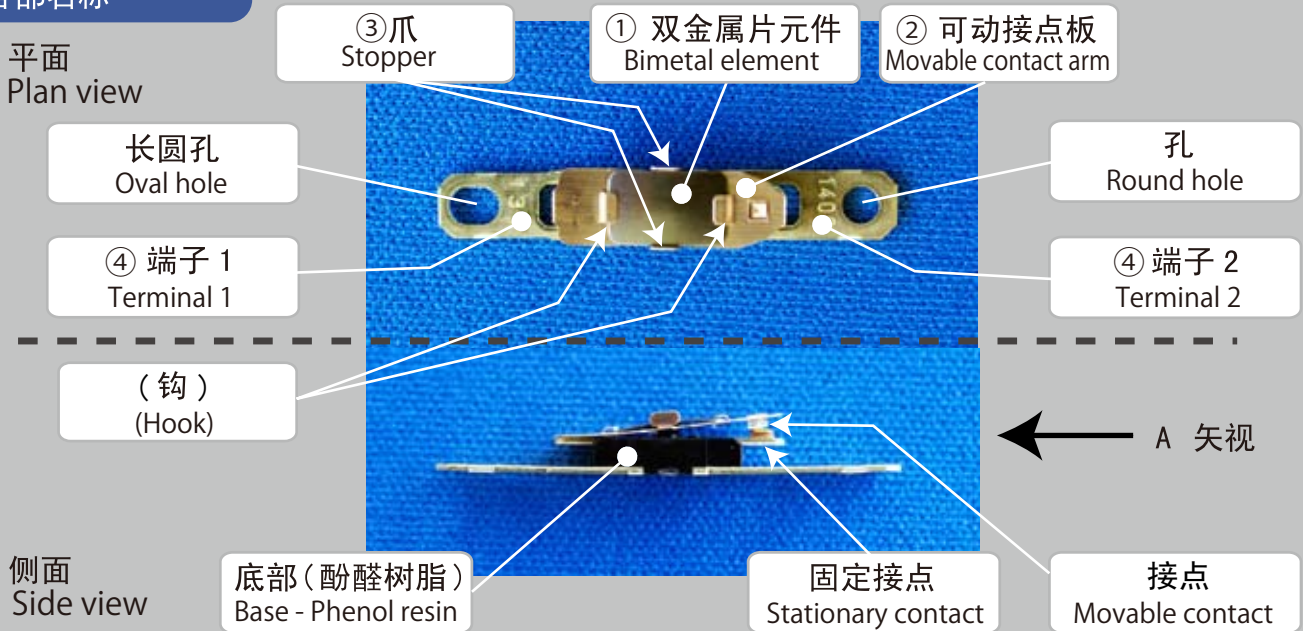
介绍 UB7 和 UCHIYA 的书籍



UB7 拥有 50% 以上的电吹风用恒温器市场占有率，其供应量世界第一。同时有 30 年以上的生产实绩。不愧是含有技术精髓的高信赖性，高品质的恒温器。但是，如在安装作业时采取错误的作业方法（×标注部），则恐由于不能发挥其所定性能，正常动作而导致产品事故和火灾的发生。基于以上理由，请按照本说明书的正确作业方法进行安装。

## 各部名称

平面  
Plan view



### ① 双金属片元件

感热部 感知周围温度在所定温度反转动作的元件。

※ 开闭动作温度是通过双金属片元件进行成型加工而设定的，有可能由于外部压力而产生温度设定的混乱。

### ② 可动接点板

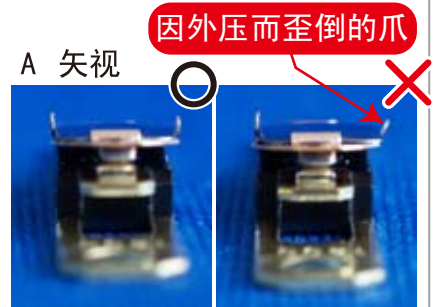
使可动接点开闭的导电弹性板。

※ 对固定接点施加 98mN (10gf) 以上的接点压力而设计。如施加外力，使接点强制开启会导致接点压力减小，造成发生开关异常震颤 (Chattering) 的原因。

### ③ 爪

和前后的钩一起防止双金属片元件脱落的左右金属器具。

※ 如对钩和爪施加外压，会成为接点开闭异常及双金属片元件脱落的原因。（参见如右照片）

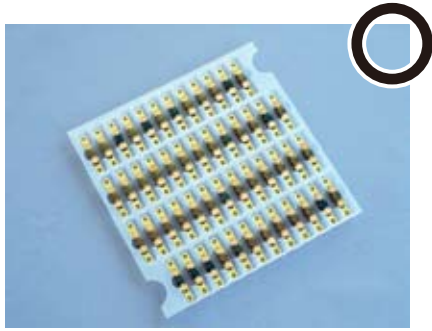


### ④ 端子 1 & 2

通用电 分别有接点机构和连接用孔。一般使用针孔。

※ 由于双方都是通用电元件，请保持表面充分清洁。请采取没有任何松动产生的方法进行确实连接。连接部的发热有可能使其在所定动作温度以下动作 (早断)。

## 请从托盘取出恒温器



进行安装作业等时,请务必小心地从包装托盘取出恒温器。

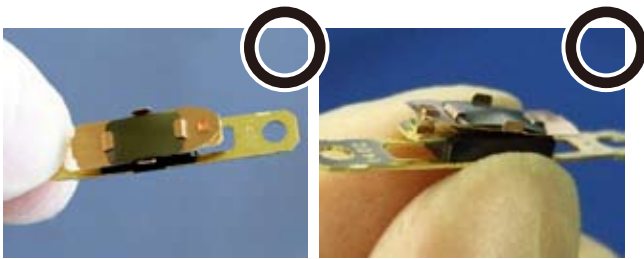


如杂乱地放在工作台上,接点和端子会绞在一起。因此,恐会造成接点压力减少,接点处于开启状态,最终产品不动作。

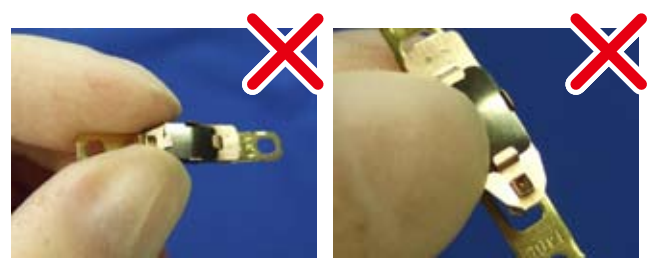


请不要将掉下地板的恒温器进行组装。

## 手持恒温器的方法



请务必带上指胶套,手持端子或底部。



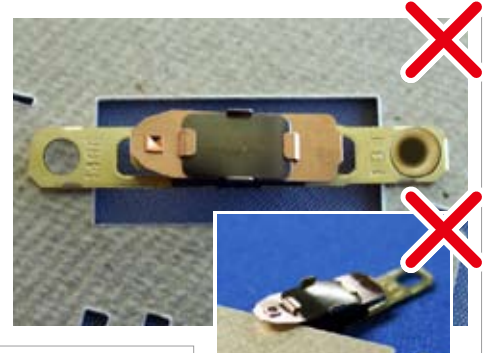
请千万不要采取触及接点,双金属片,爪及可动接点板的手持方法。

## 关于利用金属器具进行安装作业



第一步 首先将金属器具插入「孔(圆形状一侧)」中,箍紧固定。

第二步 其次同样将金属器具插入「长圆孔」中,箍紧固定。



夹在云母板上也应严禁

※如第一和第二步的作业顺序颠倒,恐会给底部的酚醛树脂施加应力,使其损坏。

**请不要将有一次如上×经验的恒温器进行组装。**

质询请联系本公司营业部

打矢恒温器 株式会社  
〒341-0037  
日本国三乡市高州 2-176-1

电邮 sales@uchiya.co.jp  
网页 http://www.uchiya.co.jp  
电话 (+81)-48-955-4181  
传真 (+81)-48-956-1310

ウチヤ・サ・モスタット株式会社  
UCHIYA THERMOSTAT CO., LTD.