

本社工場屋上にアルミ手摺りを設置しました。

屋上に手摺りを設置しました。防錆性、耐久性を考慮してアルミ手摺りを採用、塗装の塗り直しも必要ありません。色は汚れが目立たないシルバーとしました。又、安全性をより確保する為フェンス支柱の設置スパンも1100mm（通常は1500mm程度）毎に固定して高い安全性を確保しています。設置工事の際には粉塵対策の為工事会社殿に御協力頂き、対策として専用掃除機にて吸引しながら孔開けを実施しました。今後従業員や関係者の皆様が憩いの場として屋上を有効利用出来るよう徐々にテーブル、植栽等整備して行く予定です。

支柱用孔開け

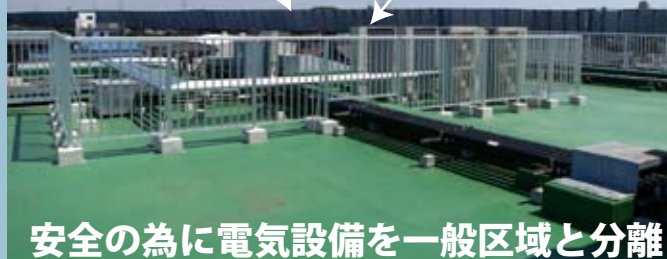


専用掃除機

切削粉を吸引しながらの作業

建設中の
外環道路

エアコン室外機
など



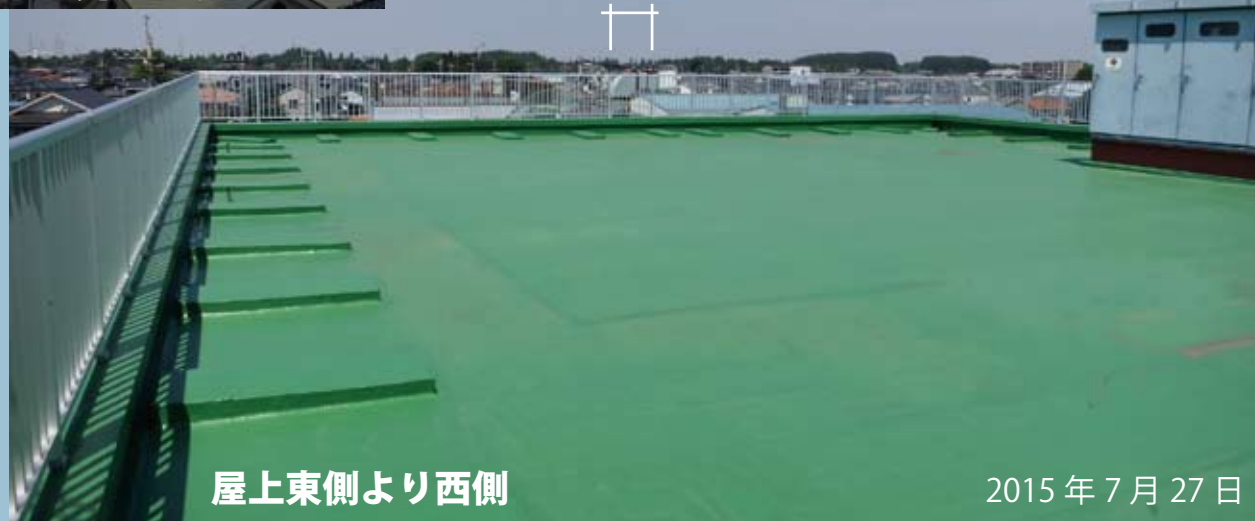
安全の為に電気設備を一般区域と分離

南西方向にスカイツリーも見えます



アルミ手摺り完成

1100mm
↑↑



屋上東側より西側

2015年7月27日